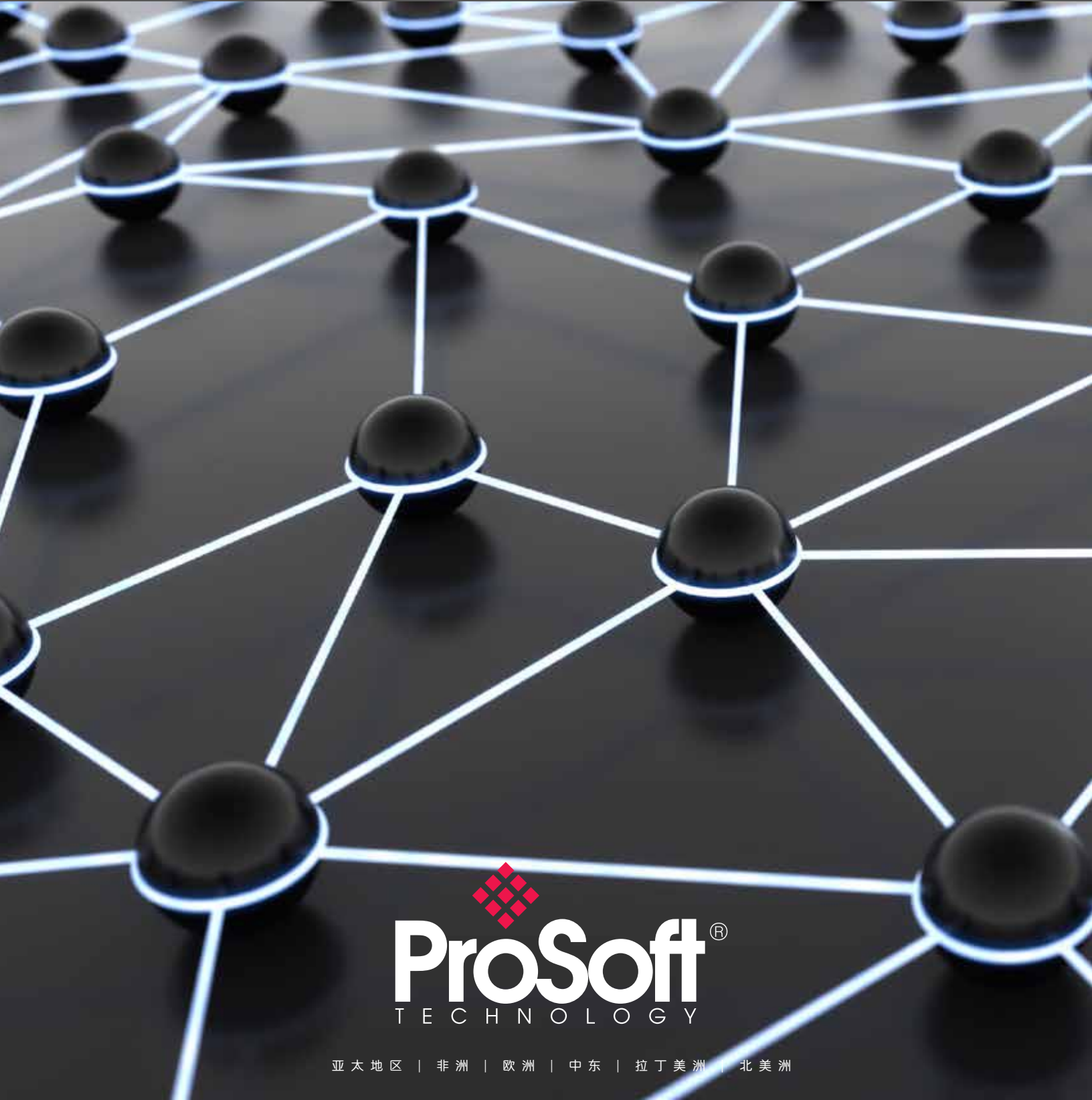


自动化连接所在




ProSoft[®]
TECHNOLOGY

亚太地区 | 非洲 | 欧洲 | 中东 | 拉丁美洲 | 北美洲



25年前, ProSoft Technology 因将 Rockwell Automation[®] PLC 与基于 Modbus[®] 的 SCADA 主机连接的需求应运而生。Douglas Sharratt 在他的车库中发明了一个可让 PLC-5[®] 通过 Modbus 进行通信的模块。这一发现促成了 Douglas Sharratt 和罗克韦尔自动化之间的合作, ProSoft Technology 公司于 1990 年正式成立, Douglas 为其创始人并担任总裁。

自此, ProSoft 先后推出了 400 多款通信产品。本公司是最早成立的工业无线解决方案供应商之一, 旨在帮助全球客户连接设备。ProSoft Technology 致力于为全球客户提供本地化的销售和支持服务。我们在亚太地区、欧洲、拉丁美洲以及北美洲设立地区办事处, 为遍布 52 个国家和地区的 500 多家经销商提供服务, 再通过这些经销商向全世界提供销售、应用工程以及支持服务。我们已与众多公司达成合作伙伴关系, 以扩大我们对通信解决方案的供应范围, 我们还帮助全球客户从工业物联网技术中获益, 以改善其运营状况, 同时确保实现强大、安全的通信。帮助您实现 IIoT 之路是我们对您的承诺, 这一承诺清晰地印在我们的品牌口号上, 即“Where Automation Connects”。

我们将不断为您提供更多创新解决方案, 例如我们的云托管服务 ProSoft Connect, 可随时随地帮助客户获取重要的自动化数据。不管您仅运营一间工厂, 还是在全球拥有多间工厂, 我们的解决方案都有助于您实现企业互联。

我们的解决方案有助于您实现
企业互联。

强大的合作 伙伴关系

ProSoft Technology 与罗克韦尔自动化、Schneider Electric® 以及其他公司合作，帮助这些公司的自动化设备用户连接采用不同协议的设备，对此我们深感自豪。我们的机架内和网关模块包含 60 多种协议组合，支持用户连接众多不同的设备和控制器，并以成本效益较高的方式对其系统进行现代化改造。

我们通过提供可提升合作伙伴能力的高价值解决方案，不断建立新的合作伙伴关系。



我们通过提供可提升合作伙伴能力的高价值解决方案，不断建立新的合作伙伴关系。

我们的通信解决方案如何投入使用

ProSoft Technology 解决方案广泛应用于全球各行各业和各种应用中。具体包括石油和天然气、食品和饮料、水/污水处理、能源、汽车甚至游乐园游戏设施。我们的解决方案旨在为系统集成商、OEM、工程公司和最终用户提供帮助。我们对于我们所有解决方案

中的创新之处深感自豪，并始终关注如何优化客户资源，帮助客户实现最佳运营。其中部分创新解决方案包括：

用于罗克韦尔自动化和施耐德电气控制器的集成式流量计算机

在传统的多井场启动时，您需要多台独立的流量计算机和 RTU。而我们的解决方案则无需如此：客户将仅需一台与 PAC/PLC 连接的 ProSoft 机架内流量计算机即可优化石油或天然气生产。该解决方案还能帮助用户降低资本支出和维护成本。

专为 OT 和 IT 设计的工业热点电台

我们的 802.11 电台配备 EtherNet/IP™ 嵌入对象和 Modbus 代理，可将电台诊断数据发送至您的 PAC/PLC。该电台还支持 SNMP，允许 IT 人员使用标准工具。该电台可实现接入点极速切换，是汽车滑板线、自动储存检索系统等应用的理想之选。使用该电台可确保在采用无线解决方案时不会失去关键控制。[未完待续]



两个有助于隔离网络的以太网端口网关

我们的双端口网关允许各协议在其各自的子网上运行，以隔离网络通信，但支持您仅在设备之间传输您需要的数据。这可以帮助您避免当需要将新的 OEM 系统整合进您现有的生产线时，改变各设备的 IP 地址带来的麻烦。

ControlLogix® 和 CompactLogix™ 系统的 Linux 开发模块

OEM、SI 和终端用户可使用我们的 C/C++ 可编程模块解决使用传统 PAC/PLC 代码很难或无法解决的应用问题。❖

我们的解决方案旨在为系统集成商、OEM、工程公司和最终用户提供帮助。

传统控制设备的迁移和现代化

自动化系统升级是所有工厂工程师在某一阶段均必须执行的必要项目。其中的挑战是，在更新的同时将计划停机时间缩至最短。更换整个控制系统需要大量停机时间，如果出现计划外的情况，则会增加生产风险。但情况并非一定如此。借助 ProSoft Technology 的分阶段迁移解决方案，

您可以按照自己的速度更新早期系统，分阶段将计划停机时间缩至最短。

我们拥有针对 Allen-Bradley® Remote I/O™ 和 Data Highway Plus™ 早期设备以及 PLC 和 DCS 早期系统的解决方案。我们的解决方案可以让您以最短的停机时间升级驱动器、PanelView™ 终端、FLEX™ I/O 适配器以及 PLC-5 或 SLC™ 控制器。[未完待续]

如果您正计划采用罗克韦尔自动化 PAC 更换您原有的 Texas Instruments™ 505、Modicon® 800 系列和 Square D®，或者基于 I/O 的 GE Genius™ PLC，我们的创新解决方案能够支持您的新 PAC 控制原有的 I/O 系统，同时让您分阶段升级系统并将风险降至最低。我们还可以通过您原有的对等网络进行通信，让您的新 PAC 与其他早期的 PLC 通信。

如果您正计划升级为罗克韦尔自动化 PlantPAx™ 系统，我们的机架内模块将支持您的新系统控制现有的 Honeywell IPC 620、Fisher PROVOX 和 Moore APACS I/O。该解决方案可最大程度地降低风险并可以几乎为零的停机时间更新系统。

更新老旧设备似乎十分繁琐，但借助 ProSoft Technology 的解决方案，您可以简化过程并快速恢复运行。❖

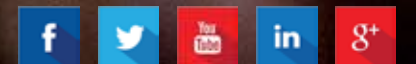


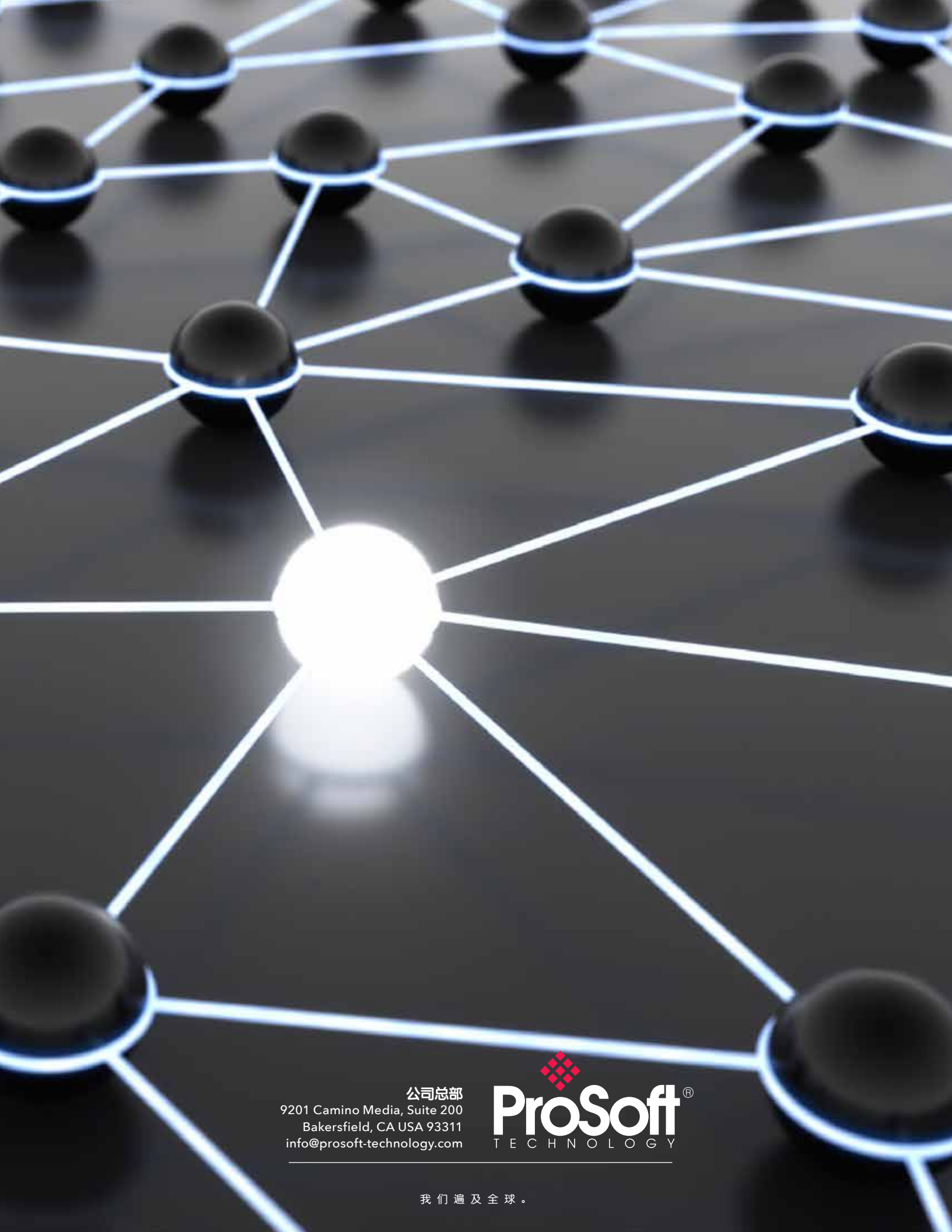
我们的时间都非常宝贵，因此我们制作了一系列培训视频，为您逐步介绍我们的产品设置过程。我们的技术支持团队在全球备受赞誉：我们的工作人员遍布各时区，他们通晓当地语言，能够帮助您解决您在使用 ProSoft 产品时可能遇到的任何问题。

由于劳动力老龄化的问题，让新工程师掌握最新情况至关重要，因此，我们还制作了若干培训视频，主题围绕客户的主要反馈展开，包括 Modbus 教程；以太网网络的客户端、服务器、I/O 通信指南；以及最佳 Wi-Fi 和跳频天线的选择及安装建议。[未完待续]

我们的客户遍布全球，因此我们会为客户提供多语种的视频、行业手册和网站。随着新一代工程师的不管加入，我们已经做好与他们通过 LinkedIn、Facebook、Twitter 和 Google Plus 沟通的准备，以便让他们掌握与解决方案相关的最新消息并了解我们的产品是如何在全球范围内为客户提供帮助的。如果您有任何关于 ProSoft 将如何为您提供帮助的问题，请根据我们的资料联系我们! ❖

我们的技术支持团队在全球备受赞誉。





公司总部
9201 Camino Media, Suite 200
Bakersfield, CA USA 93311
info@prosoft-technology.com


ProSoft[®]
TECHNOLOGY

我们遍及全球。